

# *progetto* e.co-housing

*impresa*  
Soledil

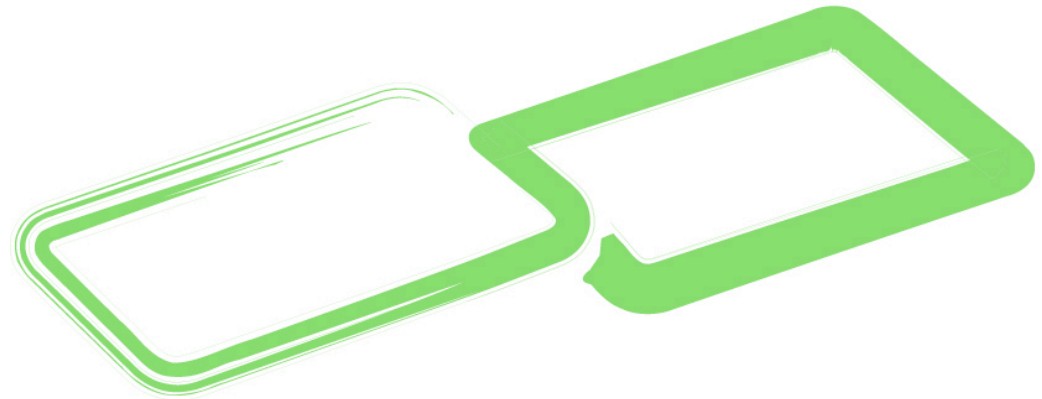
*teamwork progettuale*

Umberto Alesi  
Maria Virginia Martini  
Federica Piccioni  
Giovanni Libetti,  
Sandro Tamburri  
Simone Tascini

*in collaborazione con*  
DARCmilano

*consulenti*

Material Connexion Milano  
DOW Italia - divisione formulati per l'efficienza energetica  
TecnoMarche - Parco Scientifico e Tecnologico delle Marche



 **housingcontest**

repertorio di progetti per edifici residenziali ad elevate prestazioni e basso costo

**IN/ARCH**  
Lombardia

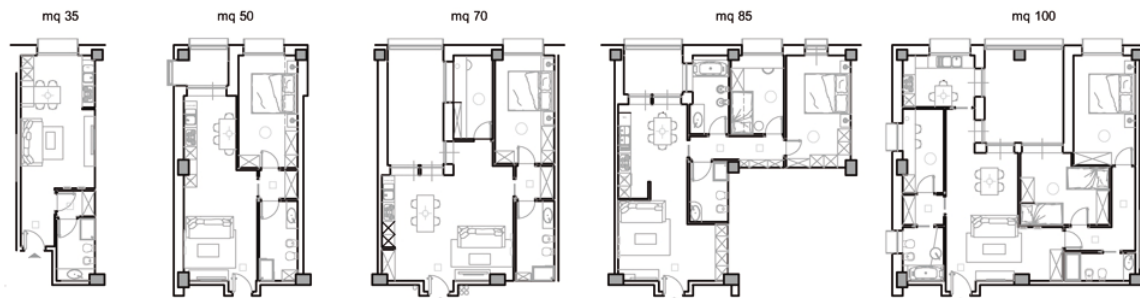
**ai**  
assimprodi arco  
Associazione delle imprese  
edili e costruttrici  
della provincia di Milano,  
Lodi, Monza e Brianza

  
ORDINE DEGLI ARCHITETTI,  
PIANIFICATORI,  
E CONSERVATORI  
DELLA PROVINCIA DI MILANO

  
FEDERLEGNDARRCO

Milano  
 Comune  
di Milano

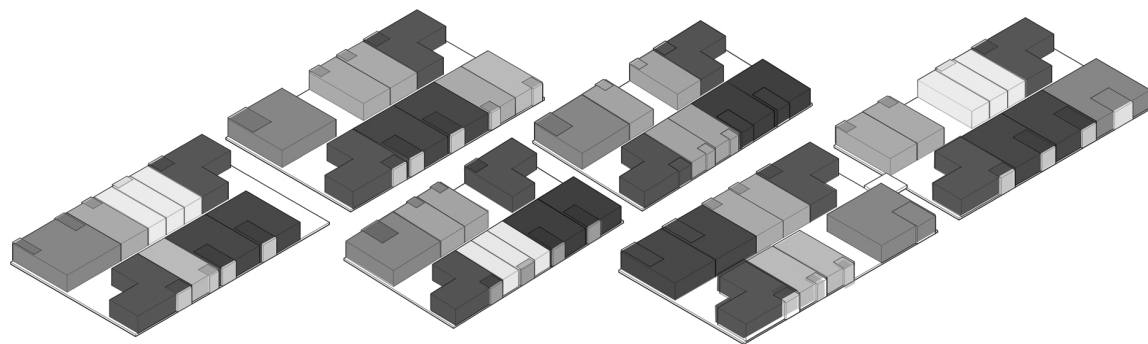
*tipologie abitative differenti*



*disposizione flessibile degli alloggi*



*combinazione compositiva*



La flessibilità progettuale fa riferimento sia a soluzioni tecnico-costruttive, grazie all'uso del prefabbricato, sia a soluzioni logico-spaziali.

Un involucro spaziale modulare che richiama la suggestione del cubo di Rubik, in cui alloggi di diversa cubatura vengono distribuiti come combinazioni possibili del cubo stesso.

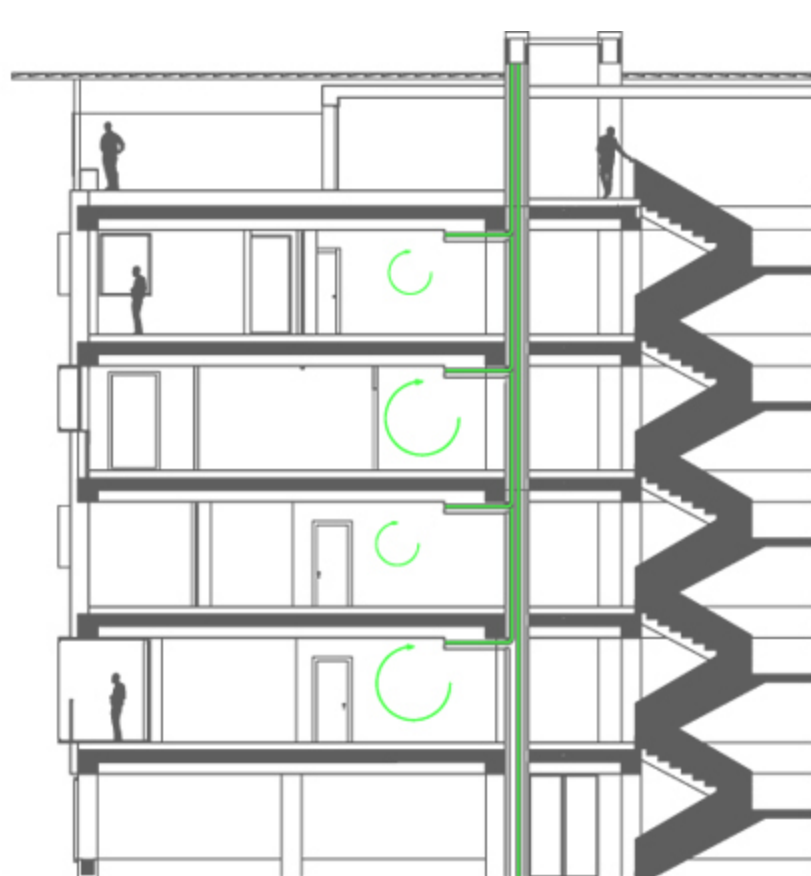
In un cambio dimensionale, anche l'intero blocco rappresenta un macro-modulo replicabile e manipolabile per creare complessi residenziali flessibili.



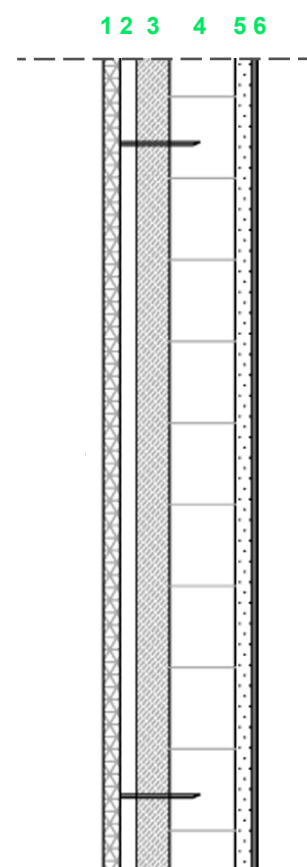
Le performance ambientali ed efficienza energetica ottimizzate attraverso il minor uso possibile di energia primaria grazie ad una serie di soluzioni costruttive e tecnologiche adeguate

- 1 Pannello sandwich in lamiera/anima poliuretano 10cm
- 2 Intercapedine ventilata 5cm
- 3 Poliestere estruso senza pelle 10cm
- 4 Muratura in blocchi in poroton 20cm
- 5 Lana di roccia 5 cm
- 6 Pannello in cartongesso 1,2 cm

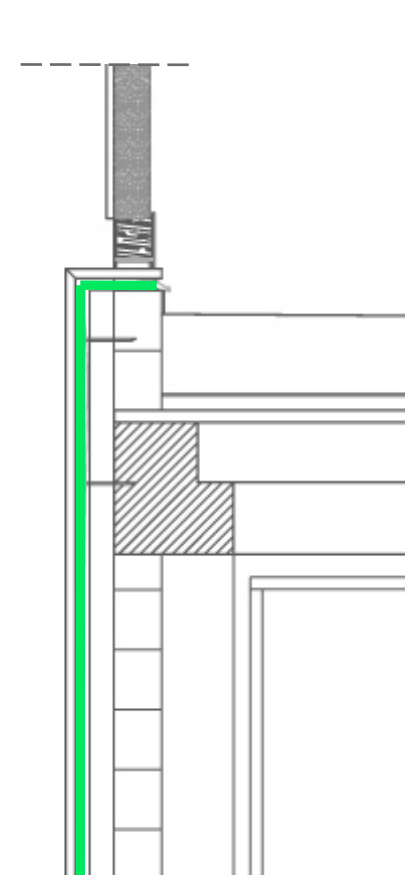
*cavedii con ventilazione naturale controllata*



*stratigrafia parete*

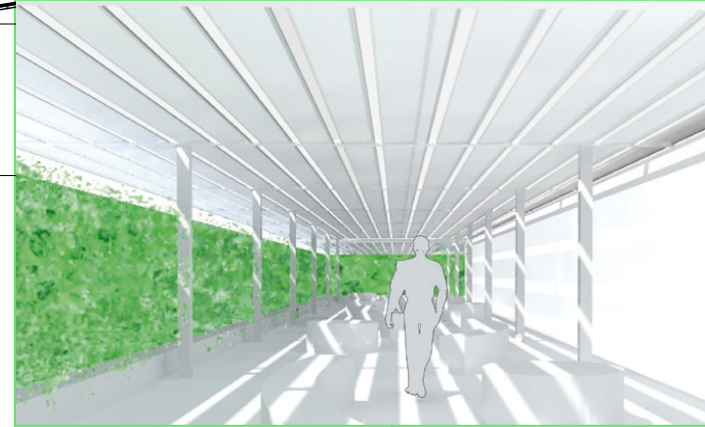
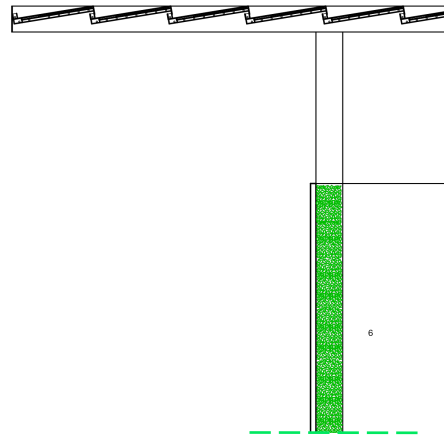
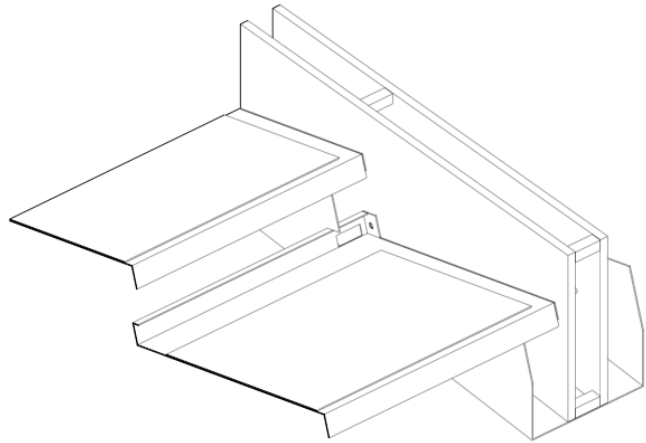


*sistema di parete ventilata*

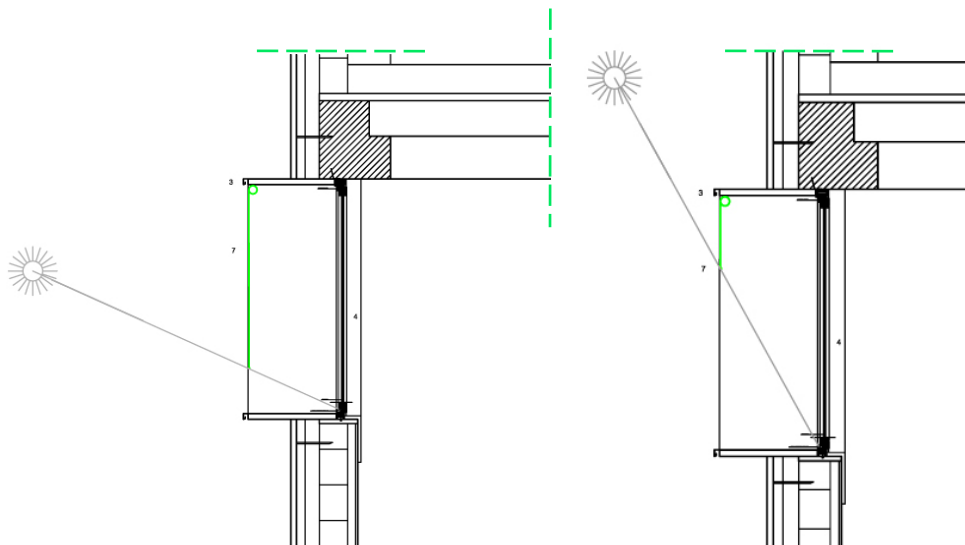


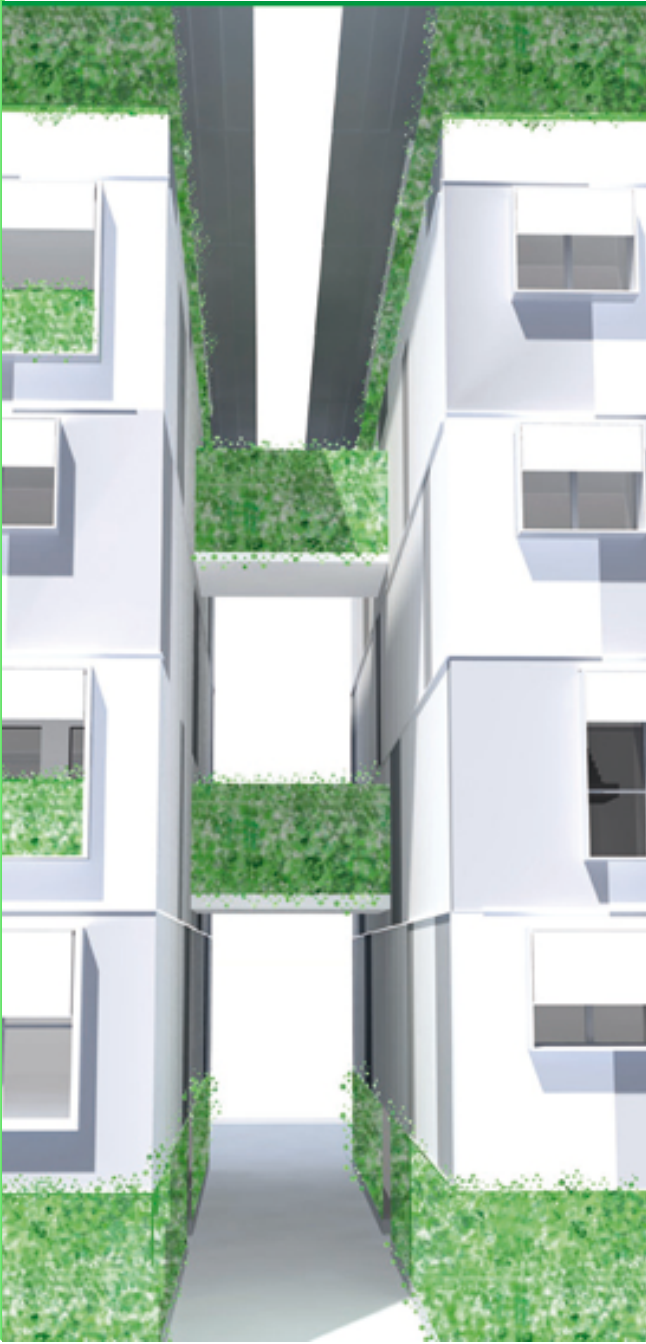
**sistema SNAIL**

copertura brevettata: controllo acque, copertura con ventilazione naturale pensilina fotovoltaica



**tende ombreggianti a rullo con controllo domotico**



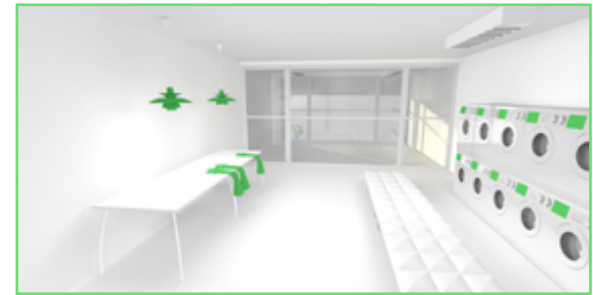


**locali polifunzionali condivisi**

*micronido*



*lavanderia*



*palestra*



*spazio cucine/feste*



**alloggi privati**

*interno 1*

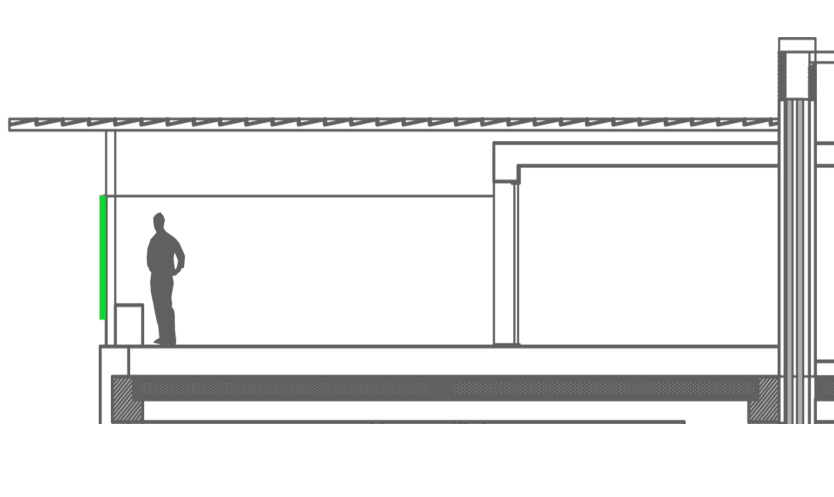


*interno 2*

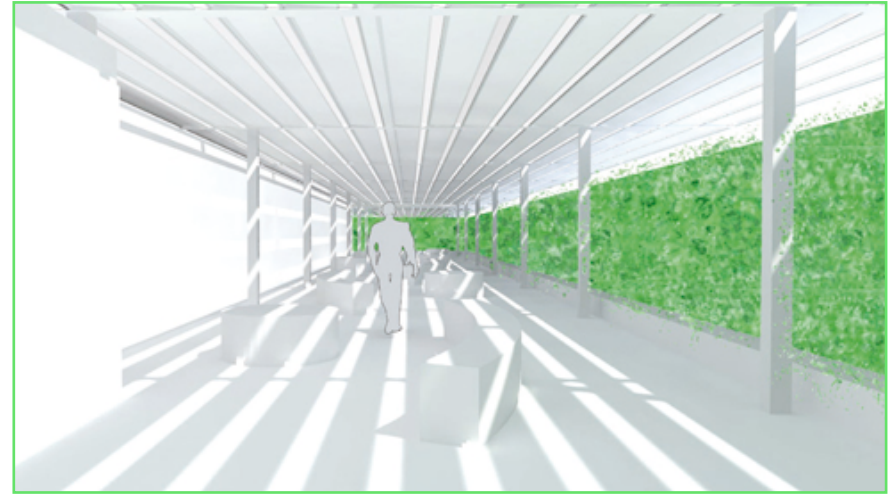


**cielo**

area cantine | macchine | camini di esalazione

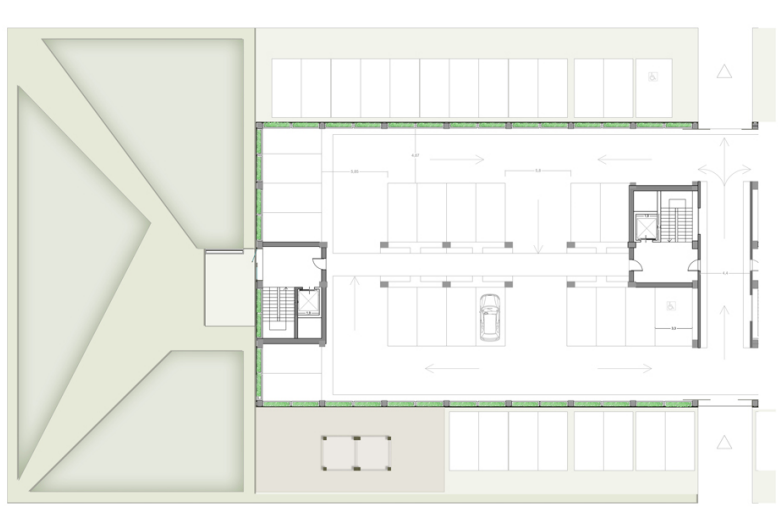


pensilina | spazio giochi | spazio bricolage | spazio incontro



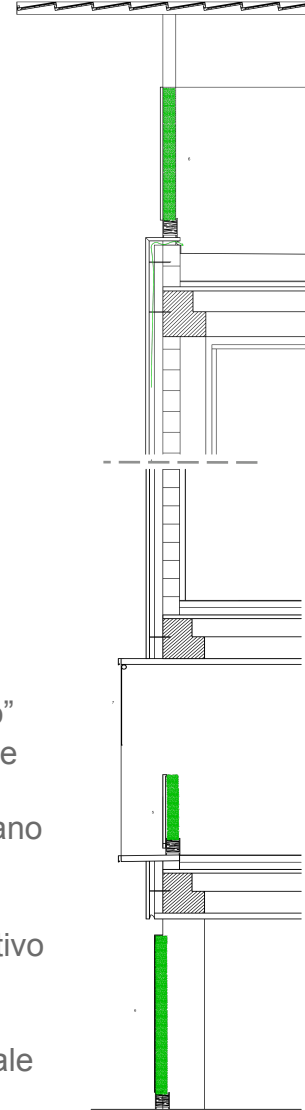
**terra**

area parcheggi | accesso ai piani



pensiline | bike lab | posteggio car sharing elettrico





L'edificio è simbolicamente e formalmente autonomo, "sospeso" tra pareti vegetali alle sue estremità, con i terrazzi che acquistano maggiore vocazione alla socialità.

Un complesso abitativo che diviene un'isola inconsueta per un'edilizia residenziale di qualità.

*“qualità, sostenibilità, condivisione per un nuovo vivere sociale”*

